

Mosa. Tiles. 30thirty



30thirty



Nieuw formaat wandtegels 30 x 30 cm

In antwoord op de trend naar grootformaat in vlakken zet Mosa met de 30thirty een nieuwe standaard in wandtegels. Door minder tegels per vierkante meter zijn er minder voegen. Niet alleen economisch gunstig, maar vooral strak in de vormgeving waardoor ruimtebeleving een nieuwe impuls krijgt. De geglazuurde zijanten zorgen voor een perfecte afwerking. Dit nieuwe, ruime formaat is leverbaar in verschillende wit- en grijstonen. Zowel in steenmat als glanzend oppervlak. Een gemengde toepassing resulteert in levendige wanden. 30thirty sluit bovendien naadloos aan op de Greys®-vloertegels.

Nouveau format de carreaux de faïence 30 x 30 cm

Pour coller à la mode des grands formats, Mosa lance 30thirty, la nouvelle référence dans le secteur des carreaux de faïence. Qui dit moins de carreaux par mètre carré, dit moins de joints. Cette approche économiquement avantageuse se traduit également par un résultat visuellement élégant, qui donne une nouvelle dimension à votre espace. Les côtés émaillés permettent une finition parfaite. Ce nouveau format imposant est disponible dans différentes teintes de blanc et de gris. Surface mate pierre ou brillante. Une application mixte permet de donner vie à vos murs. Les carreaux 30thirty sont parfaitement assortis aux carreaux de sol Greys®.

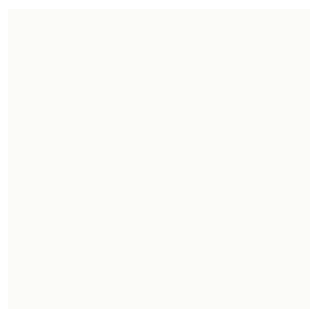
Neues Format Wandfliesen 30 x 30 cm

Als Reaktion auf die wachsende Nachfrage nach großformatigen Wandfliesen setzt Mosa mit dem 30thirty ganz neue Maßstäbe. Weniger Fliesen pro Quadratmeter führen auch zu weniger Fugen. Das bietet nicht nur wirtschaftliche Vorteile, sondern zahlt sich auch bei der Gestaltung aus, denn das Raumerlebnis erhält einen völlig neuen Impuls. Die glasierten Seiten gewährleisten eine perfekte Ausführung. Dieses neue, großzügige Format ist in unterschiedlichen Weiß- und Grautönen lieferbar, mit steinmatt und glänzender Oberfläche. Durch eine kombinierte Anwendung entstehen besonders lebendige Wände. 30thirty passt zudem nahtlos zu den Greys®-Bodenfliesen.

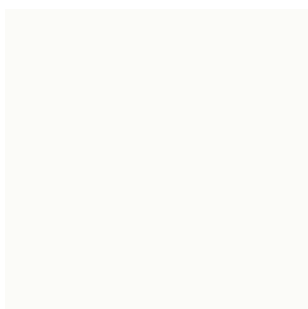
New size wall tiles 30 x 30 cm

In response to the trend towards larger sizes on surfaces, Mosa is setting a new standard in wall tiles with the 30thirty. Fewer tiles per square metre means fewer joints. This is not only economically favourable; it also results in a modern and minimalistic design, boosting the spatial experience. The glazed sides ensure a perfect finish. This new, large size is available in various white and grey shades, and in both stonematt and gloss finishes. A mixed application results in dynamic walls. 30thirty also links up seamlessly with the Greys® floor tiles.

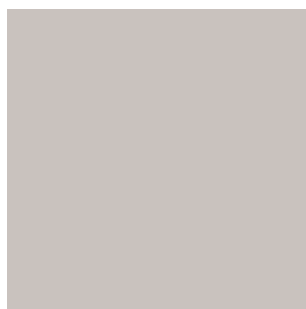
Wandtegels / carreaux de faïence / Wandfliesen / wall tiles (30thirty)



30510



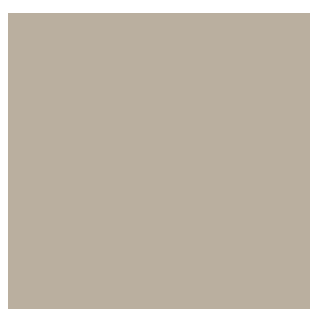
30010



33920



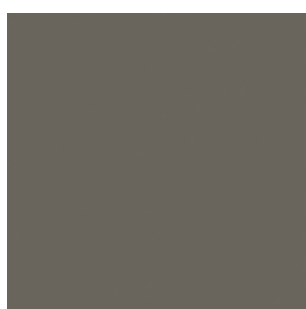
33910



30580



30090



30620



30130

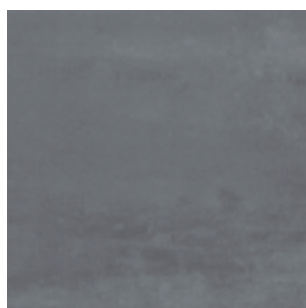
Vloertegels / carreaux de sol / Bodenfliesen / floor tiles (Greys®)



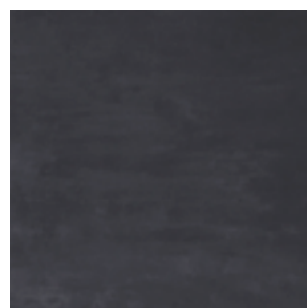
225V



226V



227V



203V



228V



236V



229V



230V

Formaten / formats / Formate / sizes

nr	30 x 30 cm / 12 x 12 inch			kleur couleur Farbe colour
	30 x 30 cm / 12 x 12 inch	30 x 30 cm / 12 x 12 inch	60 x 60 cm / 24 x 24 inch	
	V	V		
30510	•			bright white glanzend / bright white brillant / bright white glänzend / bright white gloss
30010	•			bright white steenmat / bright white mat pierre / bright white steinmatt / bright white stonematt
33920	•			grey glanzend / grey brillant / grey glänzend / grey gloss
33910	•			grey steenmat / grey mat pierre / grey steinmatt / grey stonematt
30580	•			mid warm grey #3 glanzend / mid warm grey #3 brillant / mid warm grey #3 glänzend / mid warm grey #3 gloss
30090	•			mid warm grey #4 steenmat / mid warm grey #4 mat pierre / mid warm grey #4 steinmatt / mid warm grey #4 stonematt
30620	•			dark anthracite #3 glanzend / dark anthracite #3 brillant / dark anthracite #3 glänzend / dark anthracite #3 gloss
30130	•			dark anthracite #4 steenmat / dark anthracite #4 mat pierre / dark anthracite #4 steinmatt / dark anthracite #4 stonematt
225	•	•		licht koel grijs / gris frais clair / hell kühl grau / light cool grey
226	•	•		midden koel grijs / gris frais moyen / mittel kühl grau / mid cool grey
227	•	•		donker koel grijs / gris frais foncé / dunkel kühl grau / dark cool grey
203	•	•		koel zwart / noir frais / kühl schwarz / cool black
228	•	•		licht warm grijs / gris chaleureux clair / hell warm grau / light warm grey
236	•	•		midden warm grijs / gris chaleureux moyen / mittel warm grau / mid warm grey
229	•	•		donker warm grijs / gris chaleureux foncé / dunkel warm grau / dark warm grey
230	•	•		warm zwart / noir chaleureux / warm schwarz / warm black

Prijzen / prix / Preise / prices

30010 - 33920	30 x 30 cm / 12 x 12 inch	U 278	Bij elke productgroep wordt de prijsgroep vermeld. De prijsgroep begint met "U" (= prijs per m ²). De bijbehorende prijzen staan in de prijzentabel in de Mosa documentatie.
203V - 236V	30 x 30 cm / 12 x 12 inch	U 446	
203V - 236V	60 x 60 cm / 24 x 24 inch	U 804	Pour chaque groupe de produits, le groupe de prix est mentionné. Le groupe de prix commence par "U" (= prix par m ²). Les prix correspondants se trouvent dans la documentation Mosa.
			Bei jeder Produktgruppe steht die Preisgruppe. Die Preisgruppe fängt an mit "U" (= Preis pro m ²). In der Preisübersicht der Mosa Dokumentation sind die entsprechenden Preise aufgeführt.
			Each product group is followed by its price group. The price group starts with "U" (= price per m ²). Prices according to the price groups are in the Mosa documentation.

Verpakking / conditionnement / Verpackung / packaging

nr	mm	inch	st-pcs/ m ²	st-pcs/ m ¹	st-pcs/ doos-bte- Krt-box	doos-bte- Krt-box/ pallet	st-pcs/ pallet	m ² / pallet	kg/ m ²	kg/ pallet
30010 - 33920	297 x 297 x 7	12 x 12 x 0.28	11	-	10 = 0,909 m ²	68	680	61,8	11,7	749
203V - 236V	296 x 296 x 10	12 x 12 x 0.40	11	-	10 = 0,909 m ²	48	480	43,6	23,3	1.043
203V - 236V	597 x 597 x 12	24 x 24 x 0.47	2,8	-	3 = 1,071 m ²	30	90	32,1	27,8	918







Technische data wandtegels / données techniques carreaux de faïence / technische Daten Wandfliesen / technical data wall tiles

Eigenschappen	ISO-test	Norm EN 14411 BIII	Mosa-norm	Toepassing
Lengte en breedte	10545-2	+/- 0.5%	+/- 0.2%	Wandtegels zijn niet vorstbestand, dus uitsluitend voor gebruik binnen.
Dikte	10545-2	+/- 10%	+/- 3%	Garantie
Rechtheid der zijden	10545-2	+/- 0.3%	+/- 0.2%	De 30thirty wandtegels voldoen ruimschoots aan de norm EN 14411 BIII.
Rechthoekigheid	10545-2	+/- 0.5%	+/- 0.3%	Onderhoud
Vlakheid diagonaal	10545-2	-0.3 / +0.5%	-0.2 / +0.4%, max. 1,5 mm	Voor adviezen voor bouwreiniging, dagelijks en periodiek onderhoud: zie de Mosa documentatie of www.mosa.nl .
Vlakheid der zijden	10545-2	-0.3 / +0.5%	-0.2 / +0.3%, max. 1,3 mm	Voor verdere informatie zie de Mosa documentatie of het Technisch Productblad Wandtegels Geglazuurd op onze website www.mosa.nl .
Schelluwt	10545-2	+/- 0.5%	-0.4 / +0.2%, max. 1,3 mm	
Wateropneming	10545-3	> 10%	voldoet	
Buigsterkte	10545-4	15 N/mm ²	24 N/mm ²	
Breuklast	10545-4	200 N	300 N	
Lineaire uitzettingscoëfficiënt	10545-8	9 x 10 ⁻⁶ [K ⁻¹]	7,5 x 10 ⁻⁶ [K ⁻¹]	
Thermische schokvastheid	10545-9	vereist	voldoet	
Vorstbestandheid	10545-12	niet vereist	niet bestand	
Chemische bestandheid tegen:	10545-13			
Huishoudchemicaliën		vereist	GA	
Zwembadwatertoevoegingen		vereist	GA	
Zuren en alkaliën		vereist	GLA	
Vlekbestandheid	10545-14	≥ klasse 3	klasse 5	
Cradle to Cradle			Silver	
Caractéristiques	Test ISO	Norme EN 14411 BIII	Norme Mosa	Application
Longueur et largeur	10545-2	+/- 0.5 %	+/- 0.2 %	Les carreaux de faïence sont réservés aux emplois intérieurs : ces carreaux ne sont pas ingénifères.
Épaisseur	10545-2	+/- 10 %	+/- 3 %	Garantie
Rectitude des arêtes	10545-2	+/- 0.3 %	+/- 0.2 %	Les faïences 30thirty répondent largement à la norme EN 14411 BIII.
Angularité	10545-2	+/- 0.5 %	+/- 0.3 %	Entretien
Courbure diagonale	10545-2	-0.3 / +0.5 %	-0.2 / +0.4 %, max. 1,5 mm	Pour des conseils de nettoyage après carrelage, quotidien ou périodique : voir la documentation Mosa ou www.mosa.nl .
Courbure laterale	10545-2	-0.3 / +0.5 %	-0.2 / +0.3 %, max. 1,3 mm	Pour plus d'informations, n'hésitez pas à voir la documentation Mosa ou la Fiche Technique Carreaux de Faïence Emailés sur notre site www.mosa.nl .
Voile à la diagonale	10545-2	+/- 0.5 %	-0.4 / +0.2 %, max. 1,3 mm	
Absorption d'eau	10545-3	> 10 %	résistant	
Résistance à la flexion	10545-4	15 N/mm ²	24 N/mm ²	
Charge de rupture	10545-4	200 N	300 N	
Coefficient de dilatation	10545-8	9 x 10 ⁻⁶ [K ⁻¹]	7,5 x 10 ⁻⁶ [K ⁻¹]	
Résistance au choc thermique	10545-9	exigée	exigée	
Résistance au gel	10545-12	non exigée	non résistant	
Résistance chimique aux :	10545-13			
Produits chimiques ménagers		exigée	GA	
Additifs pour eau de piscine		exigée	GA	
Acides et bases		exigée	GLA	
Produits tachants	10545-14	≥ classe 3	classe 5	
Cradle to Cradle			Silver	
Eigenschaften	ISO Prüfung	Norm EN 14411 BIII	Norm Mosa	Anwendungsbereich
Länge und Breite	10545-2	+/- 0.5%	+/- 0.2%	Wandfliesen sind nicht frostsicher, also Anwendung nur im Innenbereich.
Dicke	10545-2	+/- 10%	+/- 3%	Garantie
Geradheit der Kanten	10545-2	+/- 0.3%	+/- 0.2%	Die 30thirty Wandfliesen übertreffen sogar die Norm EN 14411 BIII.
Rechtwinkligkeit	10545-2	+/- 0.5%	+/- 0.3%	Pflege
Mittelpunktswölbung	10545-2	-0.3 / +0.5%	-0.2 / +0.4%, max. 1,5 mm	Für Empfehlungen über Baureinigung, tägliche Pflege und periodische Pflege: siehe die Mosa Dokumentation oder www.mosa.nl .
Kantenwölbung	10545-2	-0.3 / +0.5%	-0.2 / +0.3%, max. 1,3 mm	Für weitere Informationen siehe die Mosa Dokumentation oder das Technische Produktblatt Wandfliesen Glasiert auf unserer Webseite www.mosa.nl .
Flügelichkeit	10545-2	+/- 0.5%	-0.4 / +0.2%, max. 1,3 mm	
Wasseraufnahme	10545-3	> 10%	beständig	
Biegefestigkeit	10545-4	15 N/mm ²	24 N/mm ²	
Bruchlast	10545-4	200 N	300 N	
Ausdehnungskoeffizient	10545-8	9 x 10 ⁻⁶ [K ⁻¹]	7,5 x 10 ⁻⁶ [K ⁻¹]	
Temperaturwechselbeständigkeit	10545-9	gefordert	beständig	
Frostbeständigkeit	10545-12	nicht gefordert	nicht beständig	
Chemische Beständigkeit gegen:	10545-13			
Haushaltschemikalien		gefordert	GA	
Badwasserzusätze		gefordert	GA	
Säuren und Laugen		gefordert	GLA	
Fleckenbildner	10545-14	≥ Klasse 3	Klasse 5	
Cradle to Cradle			Silver	
Properties	Test ISO	Standard EN 14411 BIII	Standard Mosa	Usage area
Length and width	10545-2	+/- 0.5%	+/- 0.2%	Our tiles are not frost proof, interior use only.
Thickness	10545-2	+/- 10%	+/- 3%	Warranty
Straightness of sides	10545-2	+/- 0.3%	+/- 0.2%	30thirty wall tiles exceed the requirements of Standard EN 14411 BIII.
Rectangularity	10545-2	+/- 0.5%	+/- 0.3%	Maintenance
Centre curvature	10545-2	-0.3 / +0.5%	-0.2 / +0.4%, max. 1.5 mm	For information about the 'Builders Clean' together with daily and periodic maintenance please consult the Mosa documentation or www.mosa.nl .
Edge curvature	10545-2	-0.3 / +0.5%	-0.2 / +0.3%, max. 1.3 mm	For more information please consult the Mosa documentation or the Technical Product Sheet Wall Tiles Glazed on our website www.mosa.nl .
Warpage	10545-2	+/- 0.5%	-0.4 / +0.2%, max. 1.3 mm	
Water absorption	10545-3	> 10%	resistant	
Bending strength	10545-4	15 N/mm ²	24 N/mm ²	
Breaking load	10545-4	200 N	300 N	
Coefficient of linear thermal expansion	10545-8	9 x 10 ⁻⁶ [K ⁻¹]	7.5 x 10 ⁻⁶ [K ⁻¹]	
Thermal shock resistance	10545-9	required	resistant	
Frost resistance	10545-12	not required	not resistant	
Chemical resistance against:	10545-13			
Household chemicals		required	GA	
Swimming pool salts		required	GA	
Acids and alkalis		required	GLA	
Staining agents	10545-14	≥ class 3	class 5	
Cradle to Cradle			Silver	
Technical data	ASTM test	Requirements	Standard Mosa	Usage area
Water absorption	C 373	≤ 20%	16.74%	Our tiles may be used in residential and commercial environments. Our wall tiles are not frost proof and cannot be used exterior.
Bond strength	C 482	≥ 50 psi	79 psi	Our limited warranty
Facial dimension (sides)	C 499	≤ 4%	2.65 ≤ x ≤ 2.92%	Royal Mosa warrants that its first choice ceramic tiles are manufactured to ANSI-Standards A 137.1 and meet or exceed the requirements of the standard. Please consult the company's Terms and Conditions for Sale for complete product warranty details.
Facial dimension (range)	C 499	≤ 0.6%	0.27%	Maintenance
Range of thickness	C 499	≤ 0.031 inch	0.029 ≤ x ≤ 0.010 inch	Please consult our Cleaning and Maintenance leaflet on our website www.mosa.nl .
Actual thickness	C 499		0.28 inch = 9/32"	Environment
Warpage (edge)	C 485	-0.3 ≤ x ≤ 0.4%	max. -0.11%	Royal Mosa wall tiles are produced with an environmental friendly recycled content of 22%. Colors do not contain lead particulates hazardous to health or environment.
Warpage (diagonal)	C 485	≤ 0.5%	max. -0.04%	Disclaimer notes
Wedging	C 502	≤ 0.6%	max. -0.21%	Our wall tiles should not be installed on high shrinkage mortar beds. Our tiles should be installed in accordance with the current application guides of the Tile Council of America and/or American National Standards Institute guides and standards. Sizes indicated are nominal. Errors and omissions excepted.
Crazing	C 424	150 psi	pass	Note
Thermal shock	C 484	no evidence	pass	All wall tiles have at least one glazed edge.
				Technical Product Sheet
				For more information please consult the Mosa documentation or the Technical Product Sheet Wall Tile Collections on our website www.mosa.nl .



Cradle to Cradle® Silver certificaat

Duurzaamheid is één van de kernwaarden van Mosa. Mosa is lid van de Dutch Green Building Council en geldt als een innovatieve tegel-fabrikant. 30thirty is een toonaangevend voorbeeld in duurzame productie. Het gehele programma is gecertificeerd met het Cradle to Cradle Silver certificaat en voldoet daarmee aan de hedendaagse en toekomstige eisen voor duurzaam bouwen. De tegels zijn deels samengesteld uit gerecycled materiaal. Alle grondstoffen zijn niet milieubelastend en daarmee geschikt voor hergebruik. Bij de productie wordt uitsluitend groene stroom uit waterkrachtcentrales gebruikt. Mosa tegels zijn ook duurzaam in gebruik en leveren een bijdrage aan een beter binnenklimaat.

Cradle to Cradle® Silver certification

La durabilité est un des principes fondamentaux de Mosa. Mosa, fabricant novateur de carreaux, est membre du Dutch Green Building Council. Les carreaux 30thirty sont un exemple éloquent d'une production durable. L'ensemble de la gamme est certifiée Cradle to Cradle Silver et répond ainsi aux exigences actuelles et futures en termes de construction durable. Les carreaux sont en partie fabriqués à partir de matériaux recyclés. Les matières premières ne sont pas nuisibles pour l'environnement et peuvent donc être réutilisées. Le processus de production utilise exclusivement de l'énergie verte provenant de centrales hydroélectriques. Les carreaux de Mosa sont également durables et contribuent à améliorer le climat.

Cradle to Cradle® Silver Zertifikat

Nachhaltigkeit ist einer der Kernwerte von Mosa. Mosa ist Mitglied des Dutch Green Building Council und hat sich als innovativer Fliesenhersteller einen Namen gemacht. 30thirty ist ein maßgebliches Beispiel für nachhaltige Produktion. Das gesamte Programm wurde mit dem Cradle to Cradle Silver Zertifikat aus-gezeichnet und entspricht damit den heutigen und zukünftigen Anforderungen, die an nach-haltiges Bauen gestellt werden. Zur Herstellung der Fliesen wird u.a. wiederverwertetes Material verwendet. Jeder der Grundstoffe ist umwelt-freundlich und somit zur Wiederverwertung geeignet. Bei der Herstellung wird ausschließlich grüner Strom aus Wasserkraftwerken eingesetzt. Zudem sind Mosa-Fliesen nachhaltig in der Anwendung und tragen zu einem besseren Innenklima bei.

Cradle to Cradle® Silver certified

Sustainability is one of Mosa's core values. Mosa is not only an innovative tile manufacturer but also a member of the Dutch Green Building Council. 30thirty is a leading-edge example of sustainable production. The entire programme carries the Cradle to Cradle Silver certificate, which means that it satisfies present and future requirements for sustainable building. The tiles are partially made from recycled materials; no environment-polluting raw materials are used, making the tiles suitable for reuse. 'Green' electricity from hydro-electric power stations is exclusively used in production. Mosa tiles are also durable and contribute to a better interior climate.



Mosa Tiles have been certified Silver by MBDC/EPEA, for their material content, recyclability and manufacturing characteristics.

Over Mosa

Koninklijke Mosa (sinds 1883) is een innovatieve fabrikant van hoogwaardige keramische wand- en vloertegelproducten. Mosa investeert voortdurend in zijn fabrieken in Maastricht en produceert volgens de modernste technologieën. De fabrieken zijn speciaal ingericht op flexibiliteit en kwaliteit. Mosa is overigens de enige tegelproducent die zijn gehele collectie duurzaam in Nederland produceert. De tegels worden verkocht in vele landen. Het Mosa Design Team ontwikkelt tegels voor en in samenspraak met internationale architecten. Zo blijft Mosa producten maken die passen bij de hedendaagse en toekomstige architectuur.

A propos de Mosa

Koninklijke Mosa (depuis 1883) est un fabricant novateur de produits muraux et sol en céramique de qualité. Mosa investit constamment dans ses usines de Maastricht et produit en s'appuyant sur des technologies dernier cri. Les usines sont spécialement aménagées pour répondre aux exigences de flexibilité et de qualité du secteur. Par ailleurs, Mosa est la seule entreprise de carreaux aux Pays-Bas qui produit toute sa collection de façon durable. Les carreaux sont commercialisés dans de nombreux pays. Le Mosa Design Team développe des carreaux pour et avec des architectes d'envergure internationale. Cette approche permet à Mosa de fabriquer des produits en phase avec l'architecture contemporaine et future.

Über Mosa

Koninklijke Mosa (gegründet 1883) ist ein innovativer Hersteller hochwertiger keramischer Wand- und Bodenfliesenprodukte. Mosa investiert fortwährend in seine Fabriken in Maastricht und produziert nach den modernsten technologischen Erkenntnissen. Die Fabriken sind ganz auf Flexibilität und Qualität ausgerichtet. Übrigens ist Mosa das einzige Fliesenunternehmen, das seine gesamte Kollektion ausschließlich in den Niederlanden herstellt. Die Fliesen werden in vielen Ländern verkauft. Das Mosa Design Team entwickelt Fliesen für und in enger Abstimmung mit internationalen Architekten. So fertigt Mosa immer wieder Produkte an, die sowohl zur heutigen als auch zur zukünftigen Architektur passen.

About Mosa

Since 1883, Royal Mosa has been an innovative manufacturer of high-quality ceramic wall and porcelain unglazed floor tile products. Mosa invests constantly in its factories in Maastricht and uses the latest technologies in production. The factories focus especially on flexibility and quality. Mosa is also the only tile-producing company in the Netherlands to produce its entire collection sustainably. The tiles are sold in many countries. The Mosa Design Team collaborates with international architects to produce tiles specifically for them. Mosa continues to make products that fit the architecture of today and tomorrow.



Koninklijke Mosa bv

Meerssenerweg 358
P.O. Box 1026
NL-6201 BA Maastricht
T +31 (0)43 368 92 29
F +31 (0)43 368 93 56
info@mosa.nl
www.mosa.nl



© Koninklijke Mosa bv Maastricht 2012

Voor de meest recente informatie zie onze website www.mosa.nl.
Pour les informations les plus récentes vous pouvez visiter notre site web www.mosa.nl.
Für aktuelle Informationen besuchen Sie bitte unsere Webseite www.mosa.nl.
For up to date information, please visit our website www.mosa.nl.